

GUIDA

CREAZIONE CALENDARI CON

BOOKFACILE.NET

01. Apri il software BookFacile.Net e clicca su "Crea nuovo progetto".

Benvenuto in BookFacile.Net

CREA NUOVO PROGETTO

APRI PROGETTO ESISTENTE

dopo il primo acquisto hai il 5% extra di sconto fedeltà

tuolibro
scopri tutte le promozioni, visita il sito:
www.tuolibro.it

INVIO ORDINE IMMEDIATO

ESCI USCITA

02. Selezione "Calendari" tra i tipi di prodotti e scegli il calendario che più ti piace. Quando hai scelto clicca sul tasto "Prosegui".

1 Seleziona tipo di prodotto

CALENDARIO OFFSET

A3

LIBRI SUPREMA

LIBRI FLUID

ALBUM CERIMONIA

QUADRI

CALENDARI

CALENDARIO FOTOGRAFICO annuale 30x45

CALENDARIO OFFSET mensile A4

CALENDARIO OFFSET mensile A3

GADGET

2 Seleziona numero di pagine

13 NUMERO PAGINE

a partire da: 15,00 € Descrizione

2 soluzioni diverse per il tuo calendario OFFSET. 2 formati per il calendario mensile composto da 13 fogli.

Note Tecniche

Stampa OFFSET
Rilegatura con anello in metallo + asticella per appendere il calendario.

Suggerimenti

Casa, Gadget, Matrimonio, Evento.

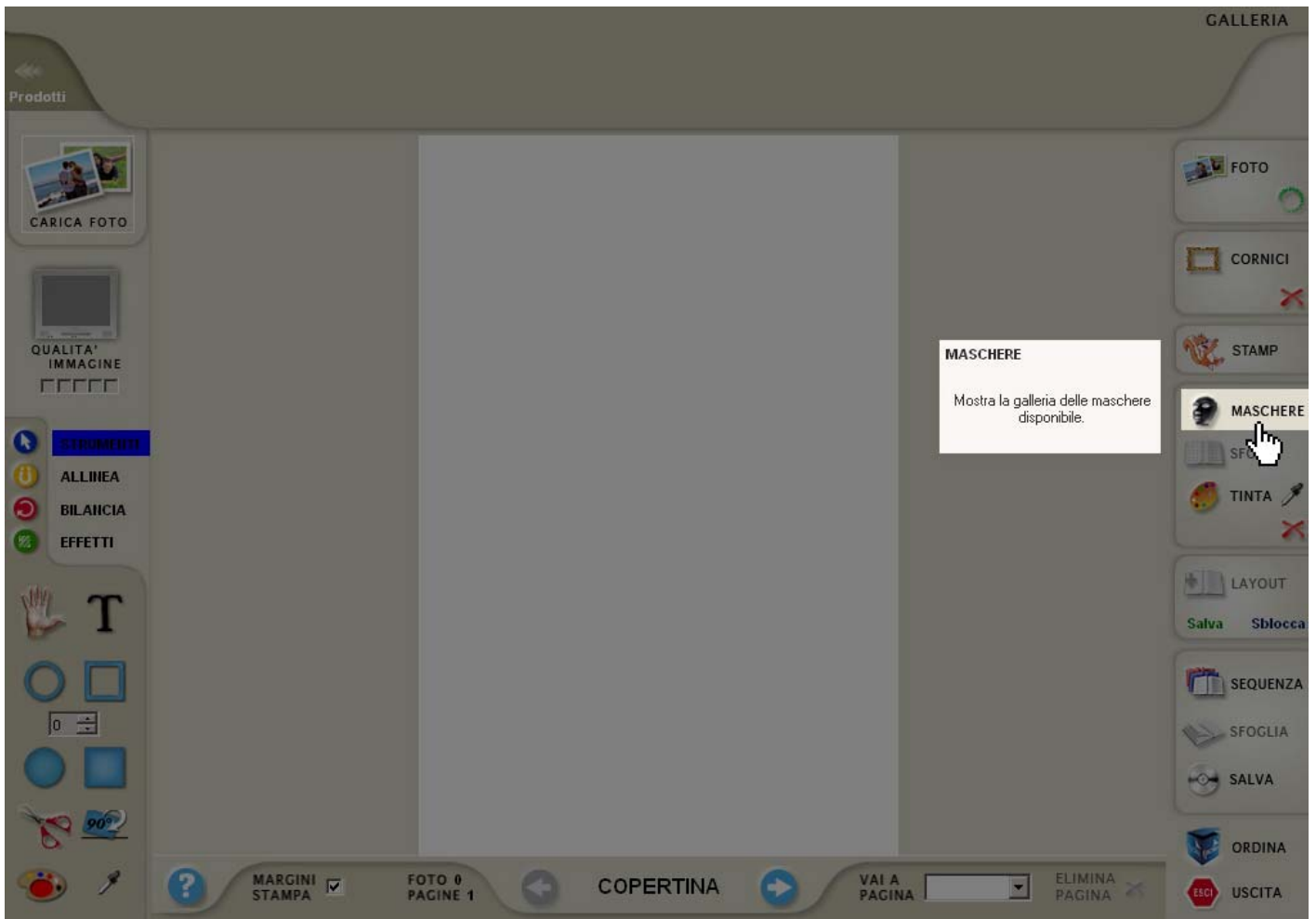
PROSEGUI

aggiorna grafiche

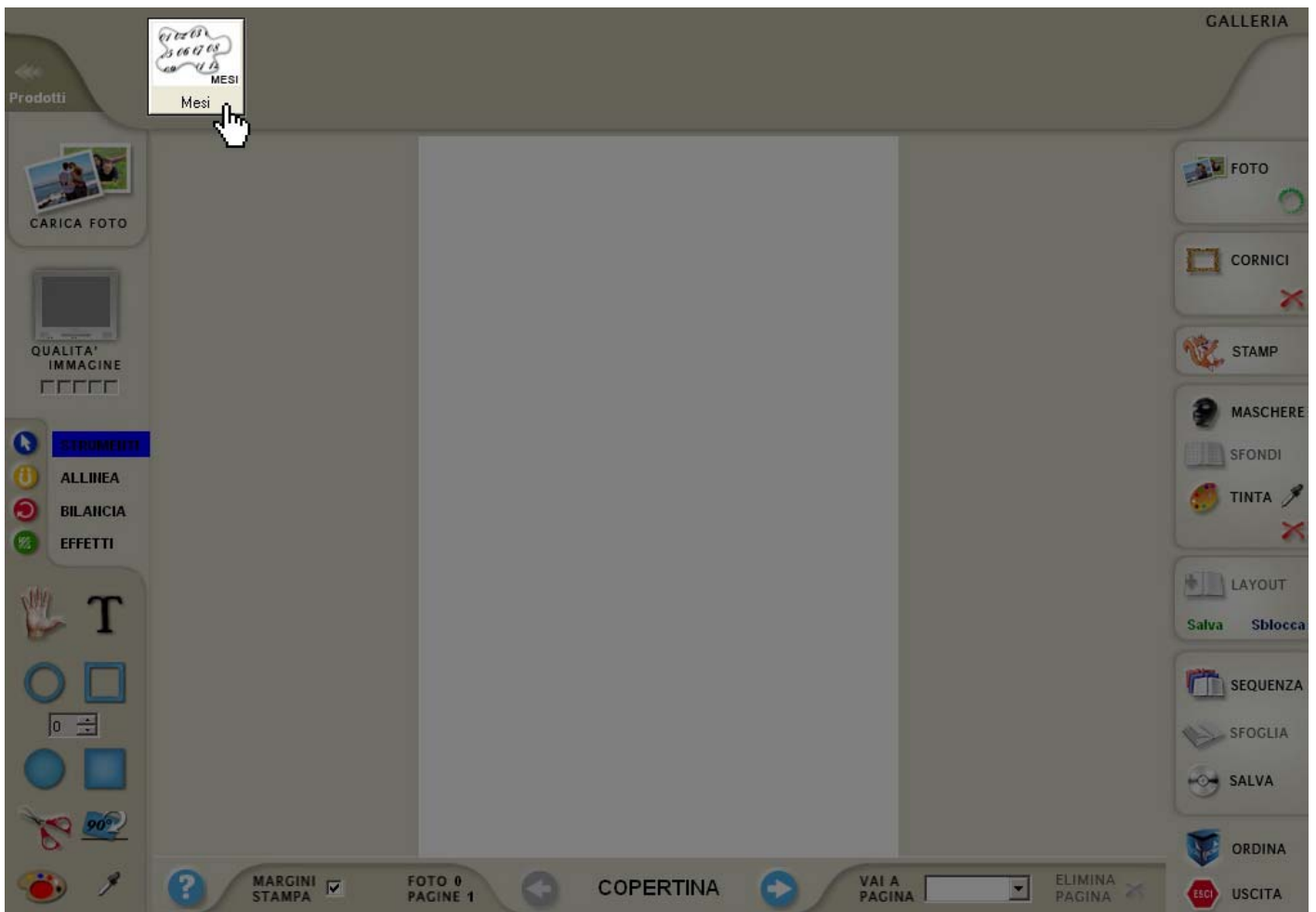
www.tuolibro.it

ESCI USCITA

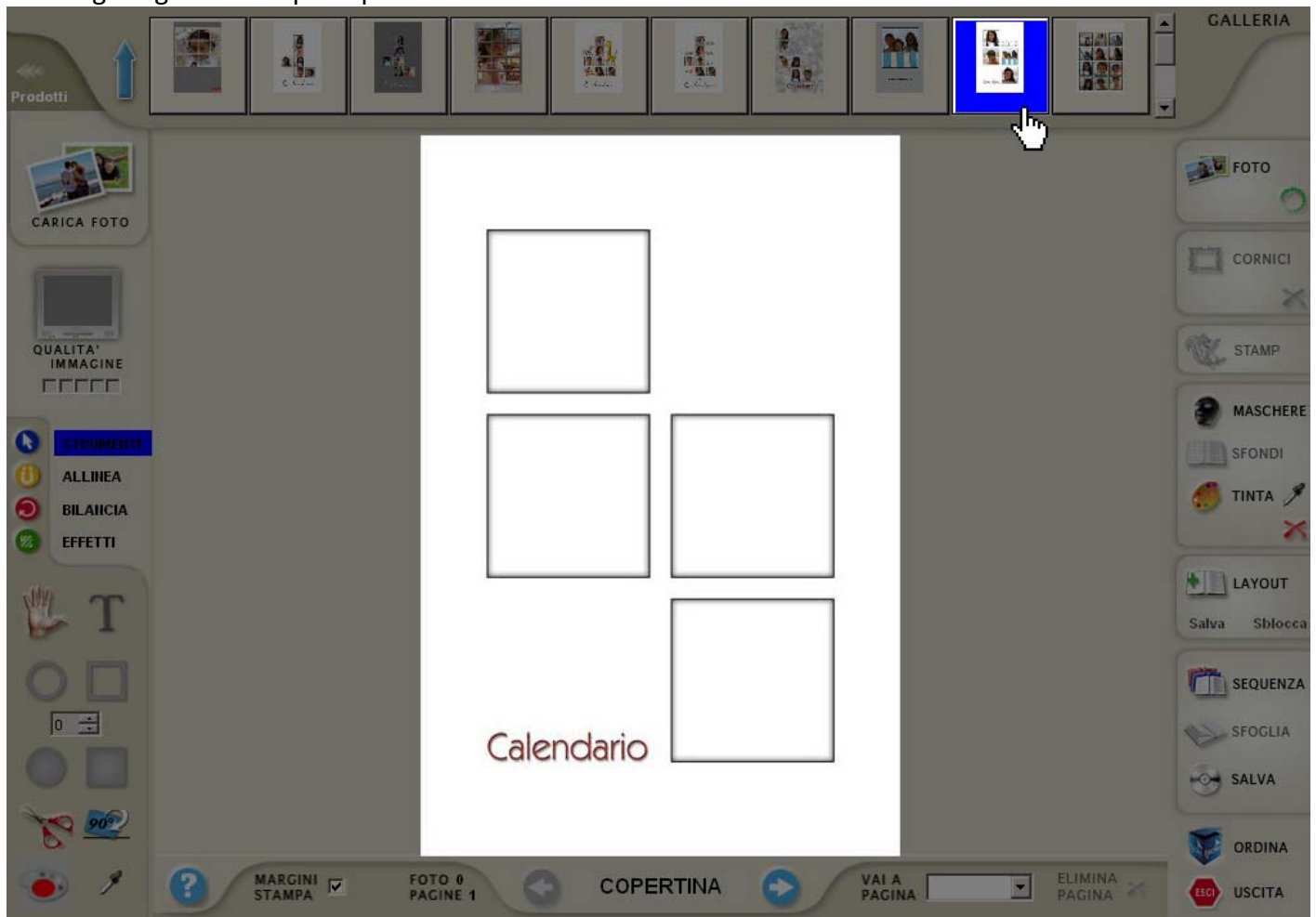
03. Clicca sul tasto "Maschere".



04. Clicca sul tasto "Mesi".



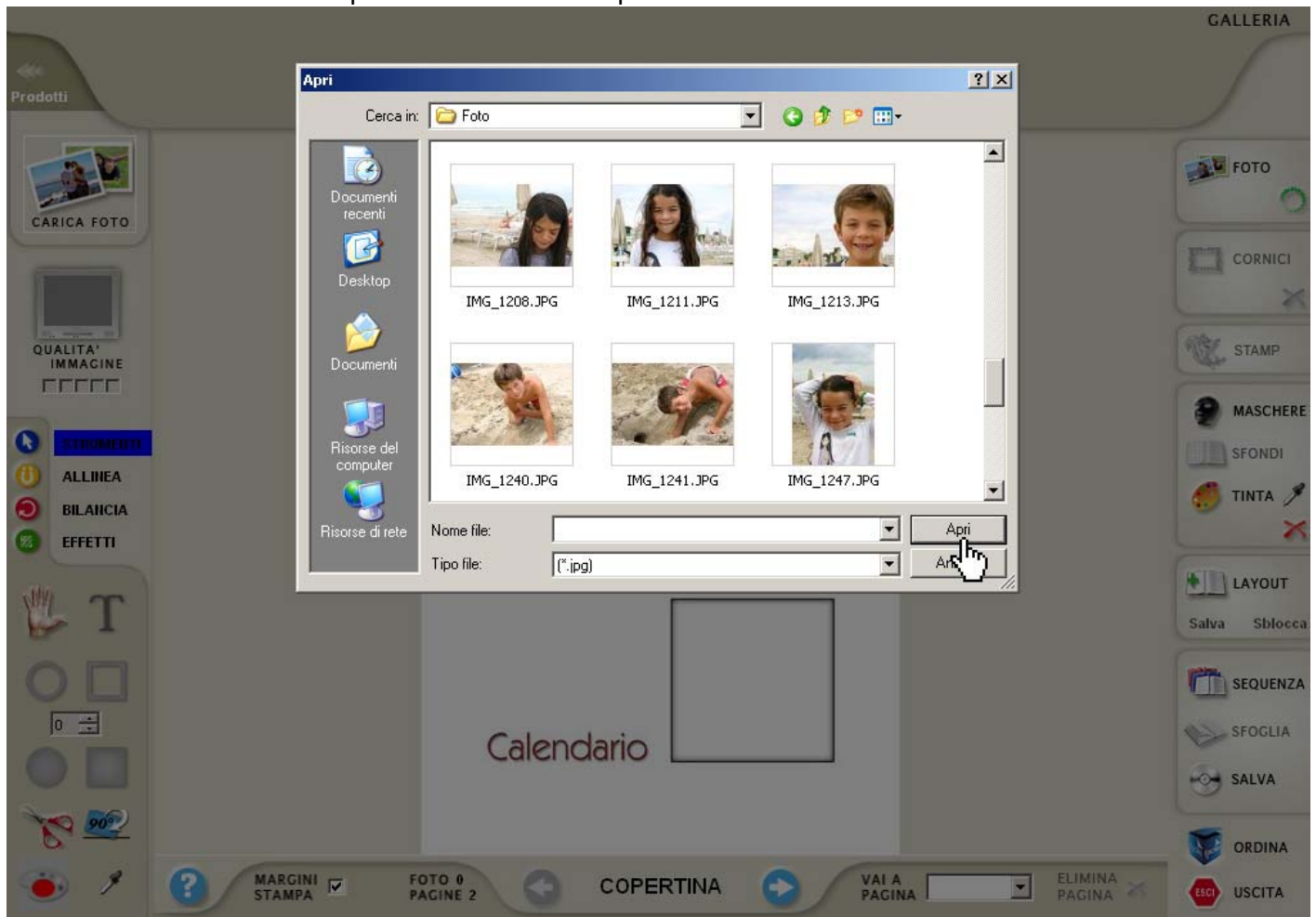
05. Scegli la grafica che più ti piace.



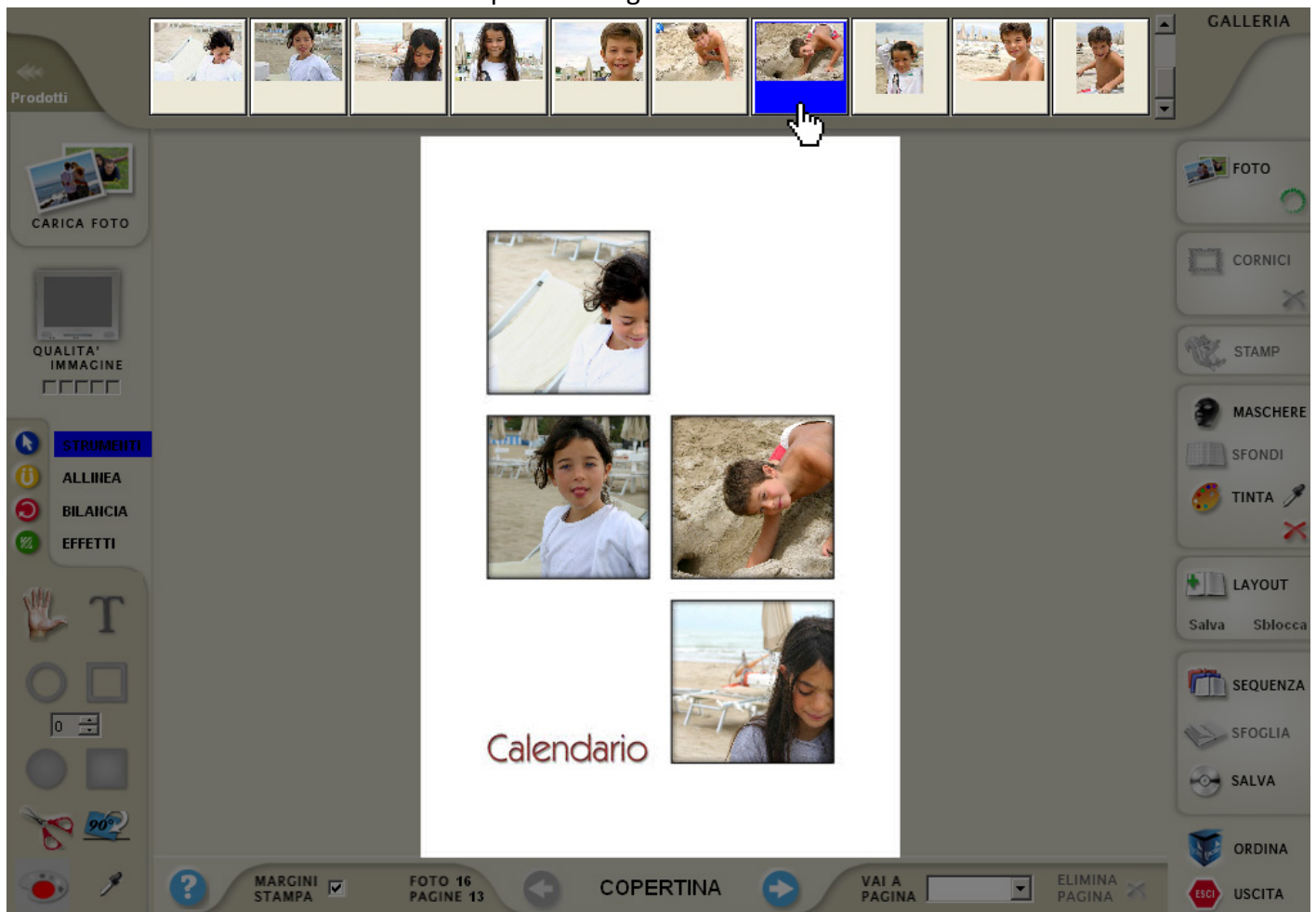
06. Clicca su "Carica foto" per scegliere le foto.



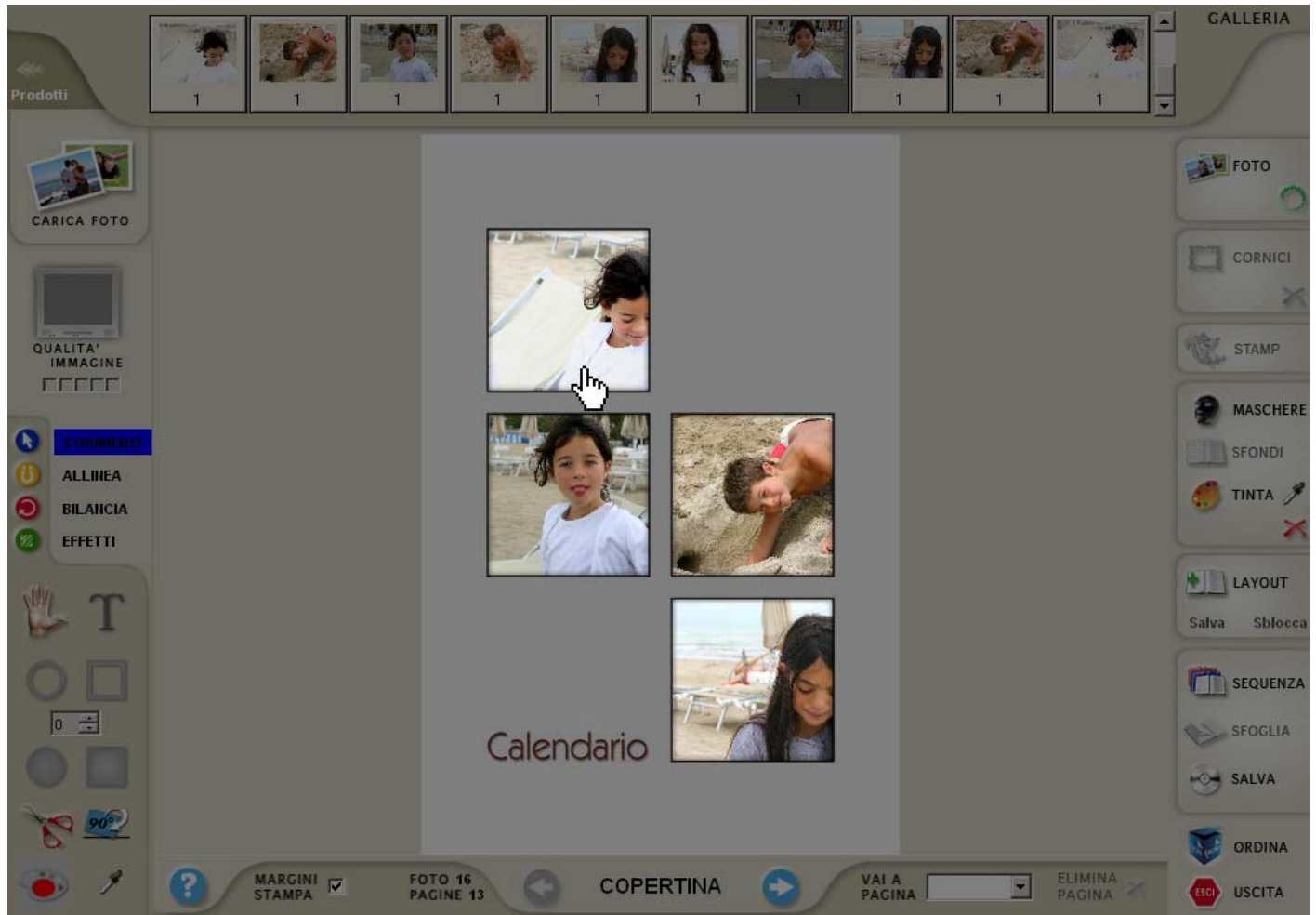
07. Seleziona le foto dal tuo pc e clicca sul tasto "Apri".



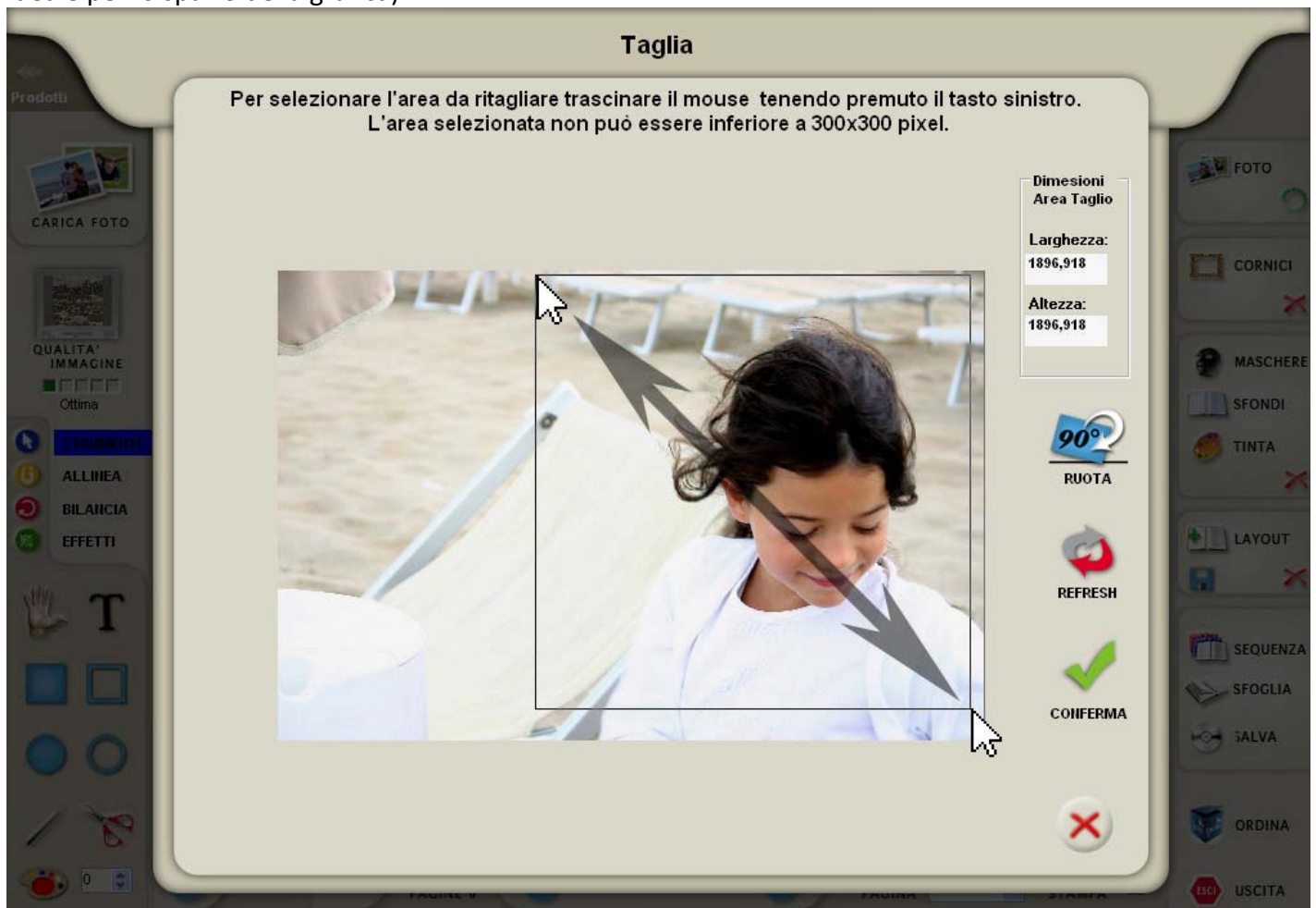
08. Inserisci le foto trascinandole nello spazio della grafica.



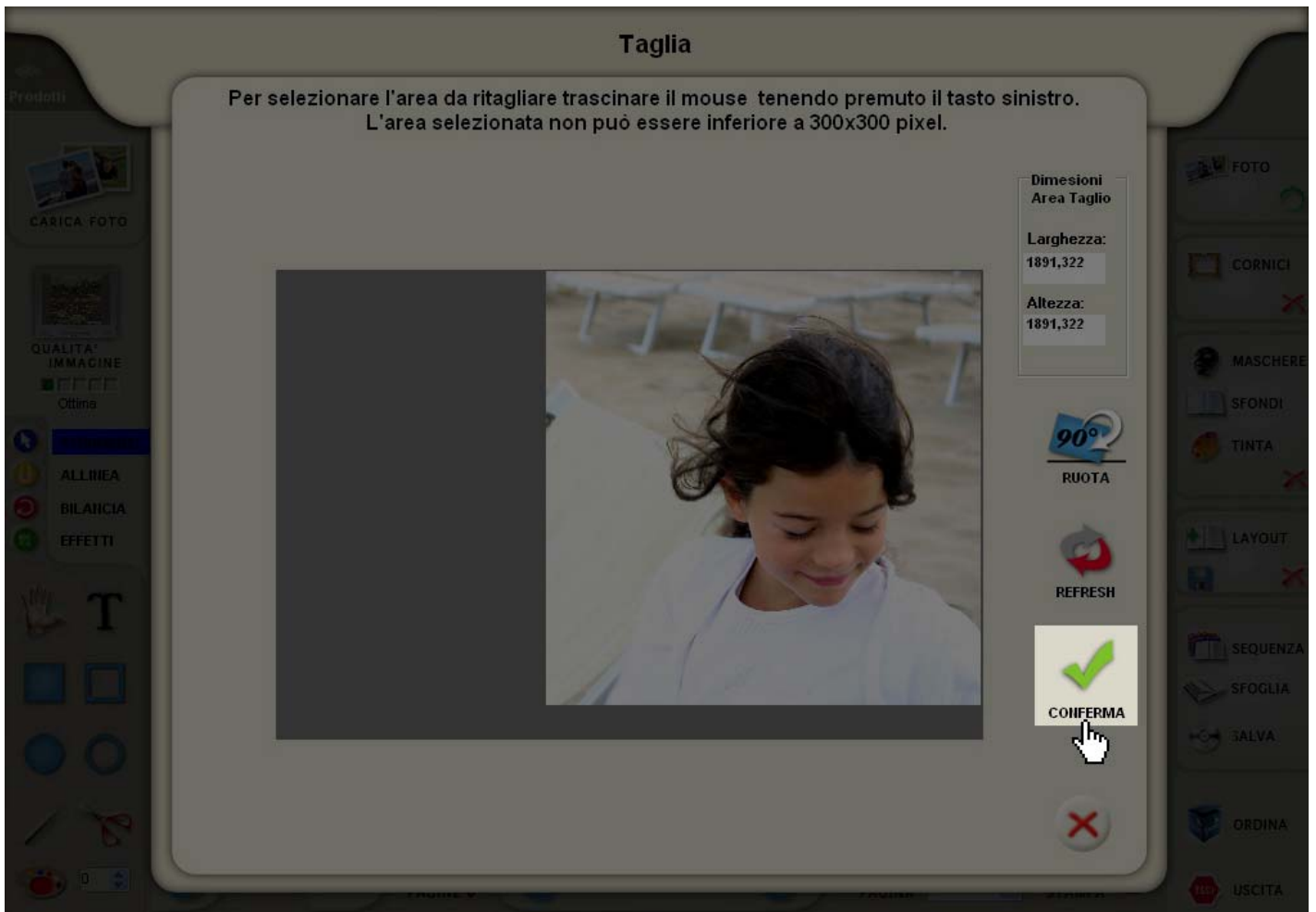
09. Se le tue fotografie non vengono visualizzate nel modo corretto come nell'esempio fai doppio click sulla foto.



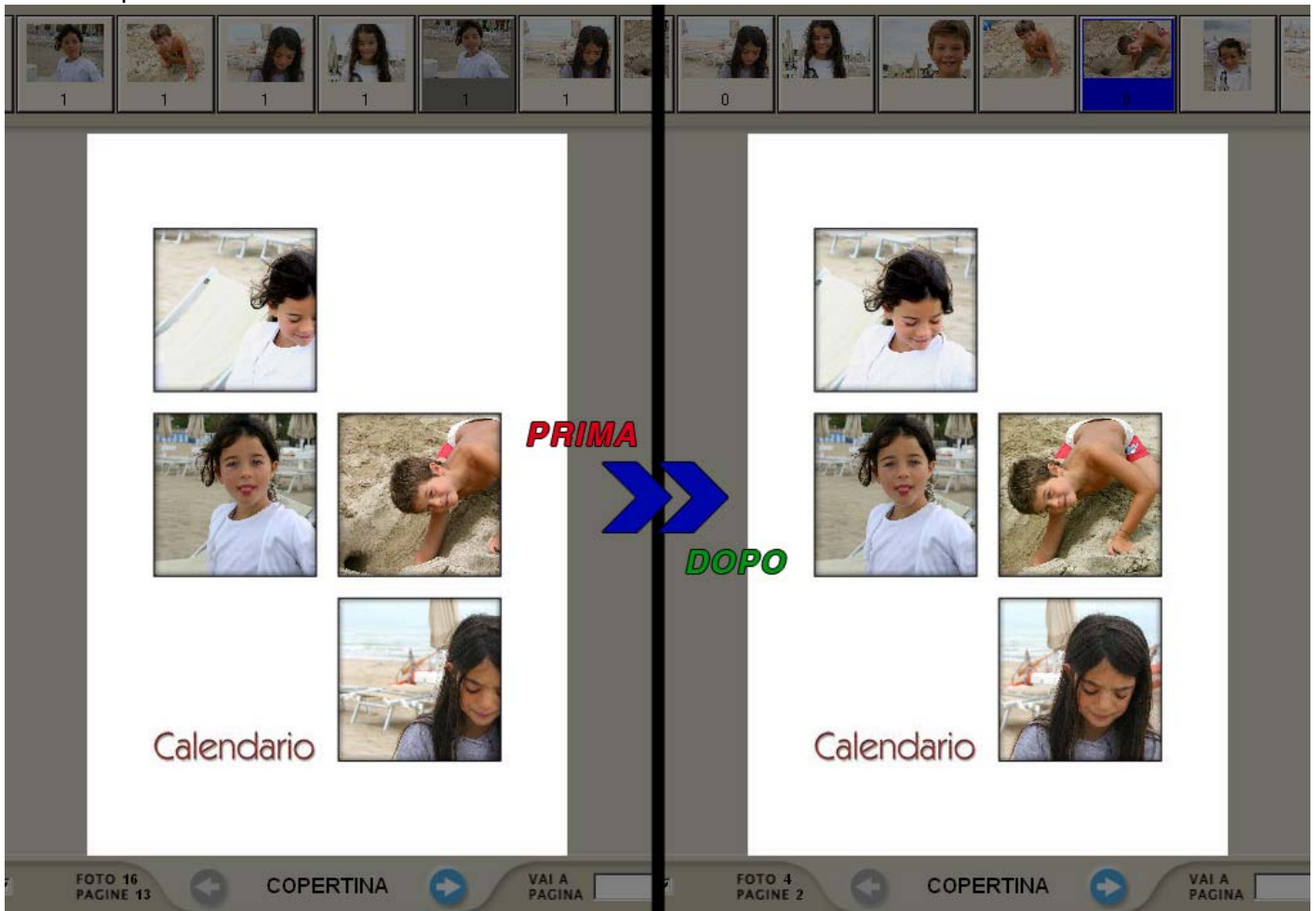
10. Seleziona la parte della foto che vuoi far posizionare. (in automatico il software creerà la proporzione ideale per lo spazio della grafica).



11. Conferma la tua selezione.

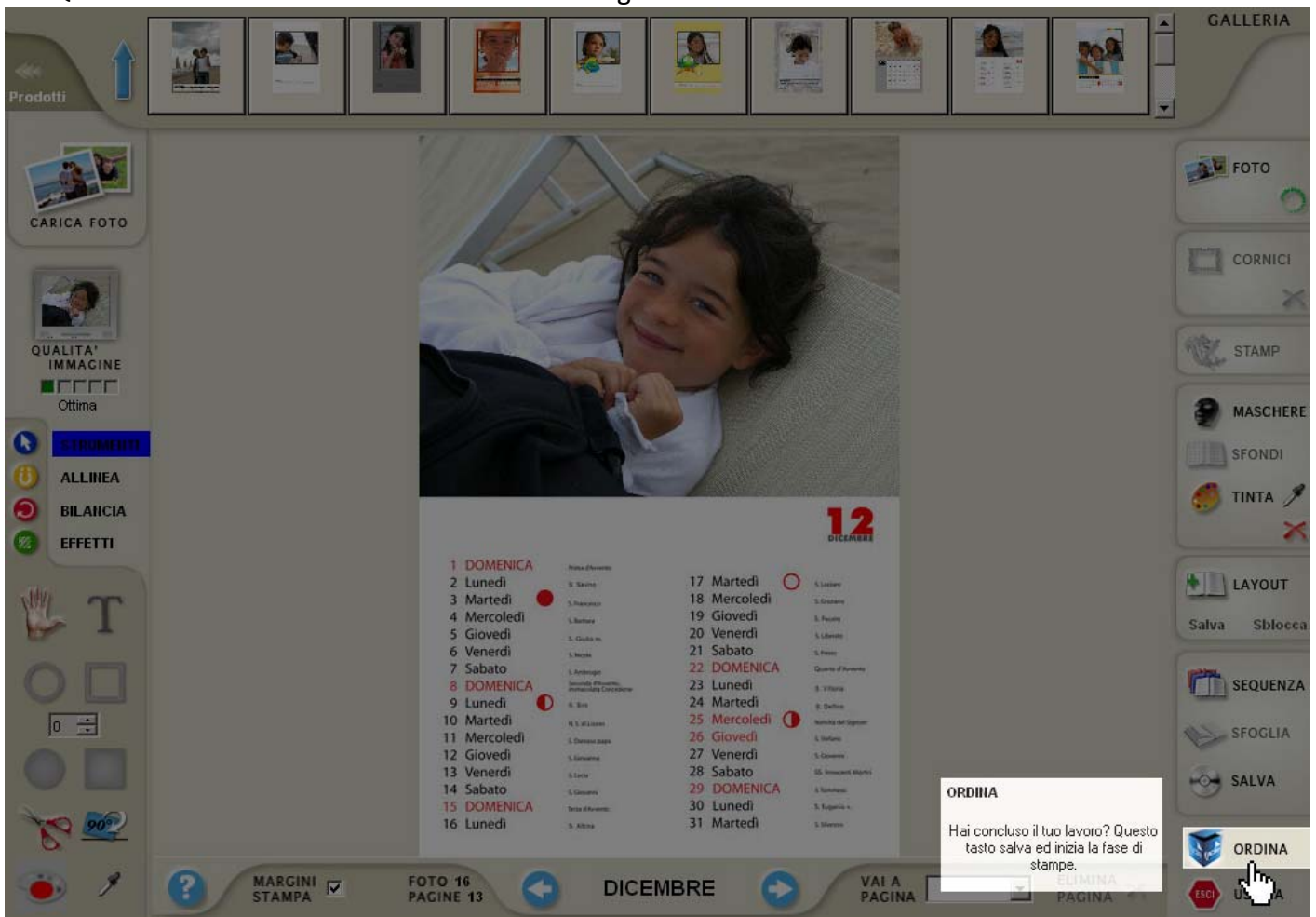


12. Ecco qui il risultato.



13. Ripeti il passaggio per tutti i mesi.

14. Quando sei sicuro clicca sul tasto "Ordina" e segui le istruzioni.



NOTE.

Questo esempio è stato fatto scegliendo un calendario Offset A3, per gli altri calendari alcuni passaggi potrebbero essere diversi.

Se per qualche problema l'invio del file non andasse a buon fine, consigliamo l'invio del file .kin utilizzando il tasto "Invio ordine immediato" posizionato in basso a sinistra nella prima schermata del software. Oppure l'invio del file .kin tramite il servizio on-line gratuito WeTransfer.com